

TABULKA MÍSTNOSTÍ 1.PP							PLOCHA CELKEM [m²]
Č. M.	NÁZEV MÍSTNOSTI	PLOCHA [m²]	PODLAHA	STĚNY	STROP	POZNÁMKY	
0.01	SCHODIŠTĚ	10,24	KERAMICKÁ DLAŽBA	OMÍTKA	OMÍTKA		
0.02	KOTELNA	15,29	KERAMICKÁ DLAŽBA	OMÍTKA	OMÍTKA		
0.03	TECH. MÍSTNOST	36,91	KERAMICKÁ DLAŽBA	OMÍTKA	OMÍTKA		
0.04	TECH. MÍSTNOST	30,69	KERAMICKÁ DLAŽBA	OMÍTKA	OMÍTKA		

LEGENDA PO:

OZNAČENÍ	
EW 30 DP3	Požární odolnost dveří (oken)
REI 15 DP1	Požární odolnost stropu
(R)EI 15 DP1	Požární odolnost stěn
C	Samozavírač dveří
S200	Kouřotěsnost při 200 °C
PK	Panikové kování ve smyslu EN 179
⊗	Nouzové osvětlení
📢	Akustické poplachové zařízení
EPS	Elektrická požární signalizace
1KS PHP	Počet přenosných hasicích přístrojů v PÚ
37,9 m	Délka únikové cesty
← 75	Směr úniku + počet unikajících osob
— · —	Hranice požárních úseků
— · —	Hranice požárního úseku CHÚC

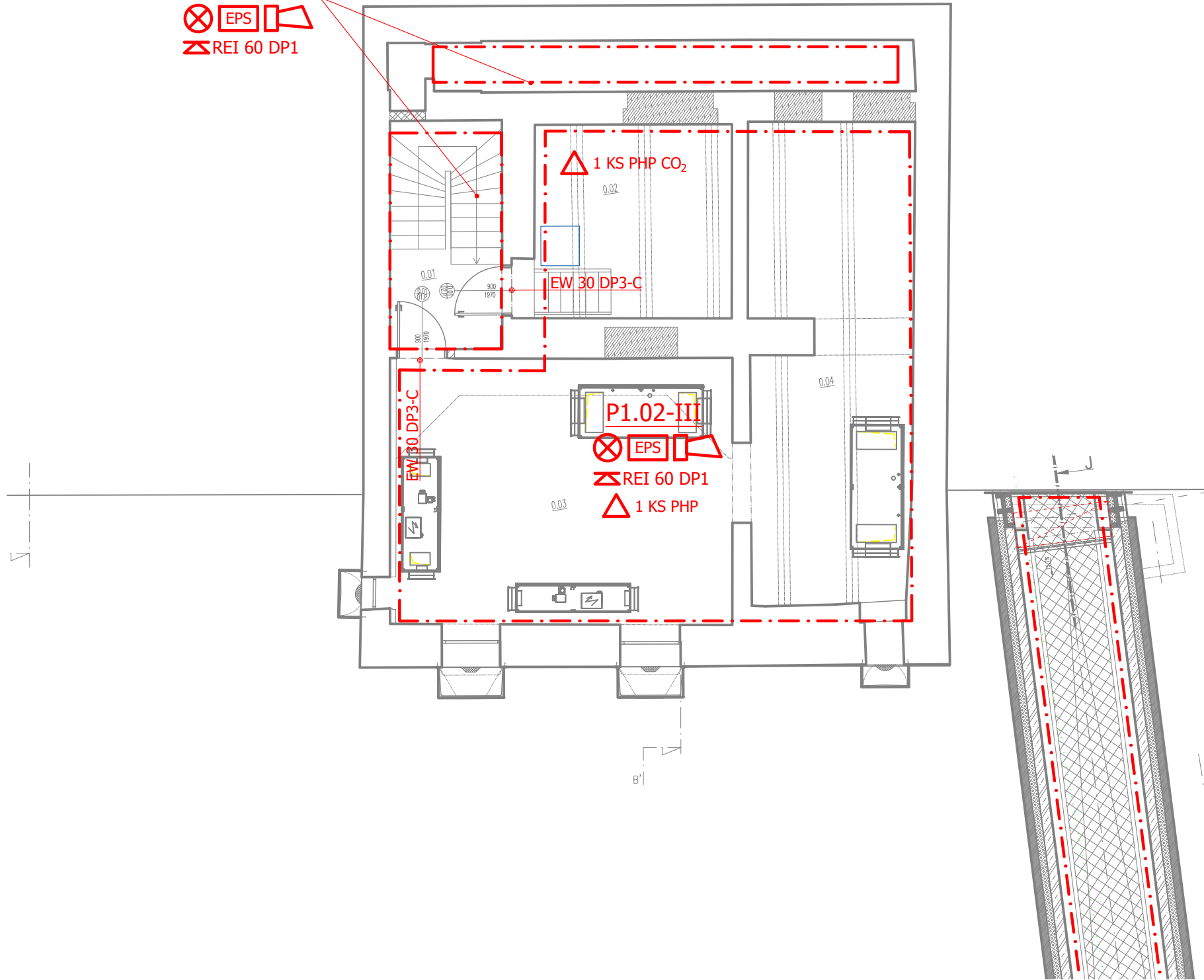
Požární odolnost požárně dělících konstrukcí (EI), nosných požárně dělících konstrukcí (REI) a nosných konstrukcí uvnitř požárních úseků (R) se shoduje s požadovanou požární odolností stropních konstrukcí.

LEGENDA POŽÁRNÍCH ÚSEKŮ:


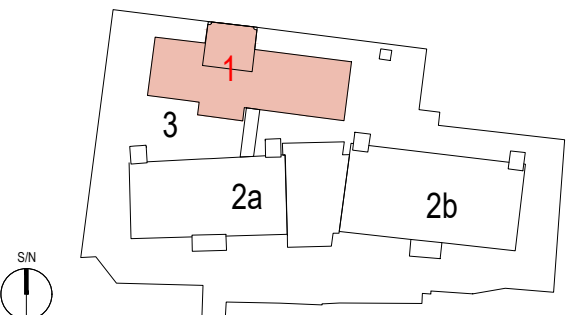
Ozn. PÚ	Název požárního úseku
P1.01/N2	Zázemí konferenčního sálu
P1.02	Sklad
P1.03	Kotelna

P1.01/N2-III

⊗ EPS 📢
REI 60 DP1



© CMC architects a.s. AUTORSKÁ PRÁVA VYHRAZENA

NÁZEV PROJEKTU:		REVITALIZACE OBJEKTŮ A PROSTORŮ KORUNNÍ, P10 čísla investičních akcí 1/4/A52/00, 1/4/F87/00, 1/4/F87/01, 1/4/A52/02						
INVESTOR:		Hlavní město Praha, zast. Pražskou vodohospodářskou společností a.s. Evropská 866/67, 160 00 Praha 6 - Vokovice IČO 25656112						
GENERÁLNÍ PROJEKTANT:		CMC architects a.s. Jankovcova 1037/49, 170 00, Praha 7 IČO: 26145359 T: (+420) 724 191 909 E: email@cmca.cz kontaktní osoba: Ing. arch. Evžen Dub, ČKA	CMCARCHITECTS					
PROJEKTANT:		ENGINEERS CZ s.r.o. V Háji 1092/15 170 00, PRAHA 7 IČO: 24127663 T: (+420) 252 546 463 info@engineers-cz.cz	 V Háji 1092/15, 170 00 PRAHA 7 - Holešovice ENGINEERS CZ IČ: 241 27 663 Tel.: +420 252 546 463 E-mail: info@engineers-cz.cz www.engineers-cz.cz					
PROJEKTANT ČÁSTI:		AMPeng s.r.o. Štěrbobolská 1434/102a 102 00 Praha 10 - Hostivař IČO: 26 88 50 93 T: (+420) 776 415 374 projekce@ampeng.cz	AMPENG					
RAŽITKO:		SCHEMA:	PARÉ:					
		<p>LEGENDA INVESTIČNÍCH AKCÍ</p> <p>1 INVESTIČNÍ AKCE 1/4/F87/00 Obnova pláště a střechy provozního objektu Korunní, P10</p> <p>1 INVESTIČNÍ AKCE 1/4/F87/01 Obnova pláště a střechy provozního objektu Korunní, P10 – vodárenská věž</p> <p>2a INVESTIČNÍ AKCE 1/4/A52/00 Rekonstrukce VDJ Korunní, P10 (expoziční vodojem)</p> <p>2b INVESTIČNÍ AKCE 1/4/A52/00 Rekonstrukce VDJ Korunní, P10 (funkční vodojem)</p> <p>3 INVESTIČNÍ AKCE 1/4/A52/02 Revitalizace objektů a prostorů VDJ Korunní, P10</p>						
		± 0,000 = XXX,XXX Bpv						
OBJEKT:		SO 0101, SO 0102						
NÁZEV VÝKRESU:		PŮDORYS 1.PP						
ČÁST:		POŽÁRNĚ BEZPEČNOSTNÍ ŘEŠENÍ						
STUPEŇ:		DOKUMENTACE PRO VÝBĚR ZHOTOVITELE						
ZODPOVĚDNÝ PROJEKTANT:		Ing. Miroslav Praxl						
MANAŽER PROJEKTU:		Ing. arch. Evžen Dub						
HIP:		Ing. Petr Jodas						
VYPRACOVAL:		Ing. Jan Musil						
MĚŘÍTKO:		1:100						
DATUM:		11/2023						
INDEX:	369	DVZ	1	0101_0102	PBR	02	REVIZE:	01
	PROJEKT	FAZE	INVESTIČNÍ AKCE	ČÍSLO OBJEKTU	ČÁST	ČÍSLO VÝKRESU		